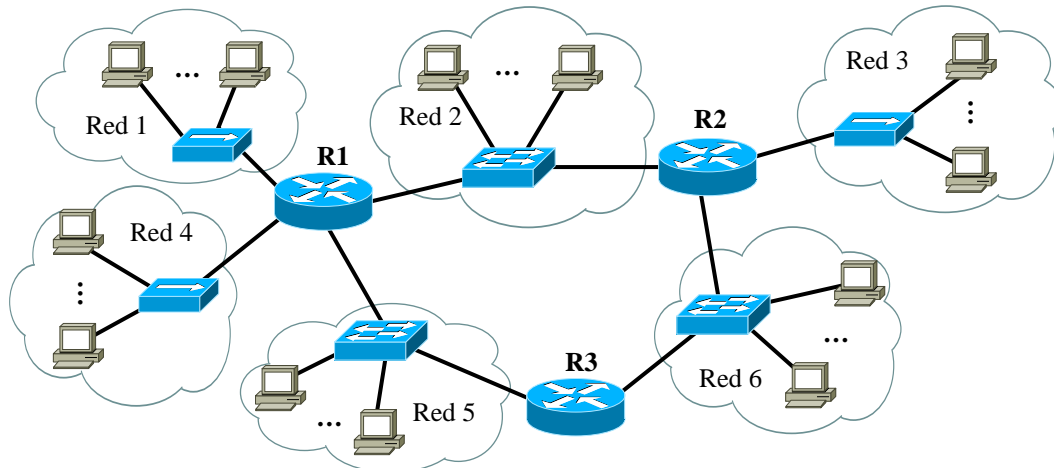


Problema 1.

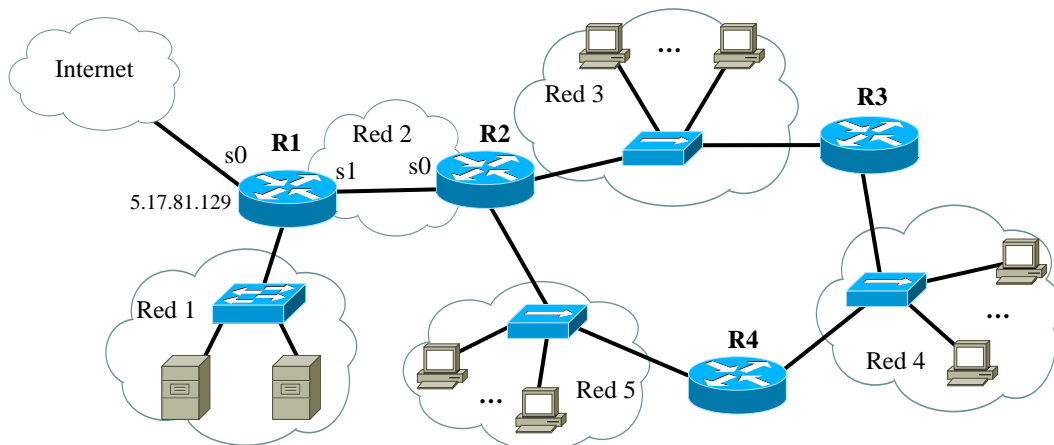
Dada la red de la figura, asignar direcciones a las redes a partir del rango 10.0.0.0/24 y sabiendo que cada red tiene como máximo 20 usuarios.



Problema 2

Se ha montado la red de la figura y se ha conectado a Internet a través de un ISP. El ISP ha proporcionado el rango de direcciones 5.17.81.128/25. Se pide

- a. Asignar direcciones a las redes a partir del rango proporcionado, sabiendo que el router R1 usa la IP 5.17.81.129 para mantener la conexión a Internet y sabiendo que cada red como máximo tendrá estos usuarios:
- Red 1: 2 servidores, Red 2: ningún usuario, Red 3: 5 usuarios, Red 4: 10 usuarios, Red 5: 10 usuarios

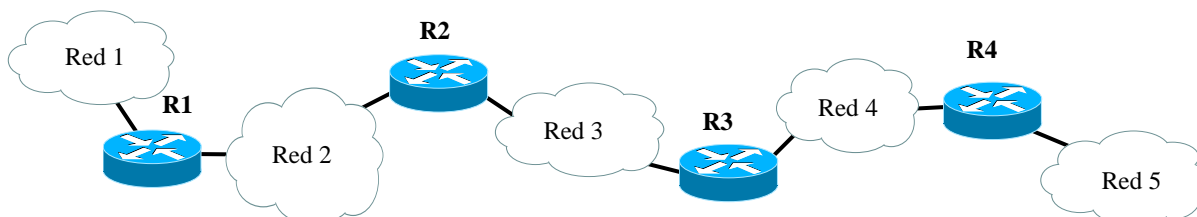


- b. Suponer ahora que se quieren poner hasta un máximo de 20 usuarios en las redes 4 y 5. Determinar el nuevo direccionamiento.

Problema 3.

Se ha montado la red privada de la figura. Se pide

- a. Encontrar un direccionamiento valido sabiendo que cada red como máximo tendrá estos usuarios:
- Red 1: 20 usuarios, Red 2: 40 usuarios, Red 3: 60 usuarios, Red 4: 10 usuarios, Red 5: 10 usuarios



- b. Suponer ahora que se van a extender las redes 2 y 3 conectando respectivamente un máximo de 200 y 500 usuarios. Recalcular las direcciones IP para todas las redes.